

# РЕСПУБЛИКА МОРДОВИЯ

## АДМИНИСТРАЦИЯ АРДАТОВСКОГО МУНИЦИПАЛЬНОГО РАЙОНА

### ПОСТАНОВЛЕНИЕ

« 04 » июня 2024 г.

г. Ардатов

№ 565

Об установлении публичного сервитута  
для использования земель и земельных  
участков в целях эксплуатации линейного  
объекта системы газоснабжения местного значения  
«Подземный газопровод высокого давления  
до д. Мал. Горки, д. Черновка Ардатовского района»

В соответствии с главой V.7 Земельного кодекса Российской Федерации от 25 октября 2001 года №136-ФЗ, Федеральными законами от 03 августа 2018 года №342-ФЗ «О внесении изменений в Градостроительный кодекс Российской Федерации и отдельные законодательные акты Российской Федерации», от 06 октября 2003 года №131-ФЗ «Об общих принципах организации местного самоуправления в Российской Федерации», от 25 октября 2001 года №137-ФЗ «О введении в действие Земельного кодекса Российской Федерации», от 31 марта 1999 года № 69-ФЗ «О газоснабжении в Российской Федерации», руководствуясь Уставом Ардатовского муниципального района Республики Мордовия, на основании ходатайства общества с ограниченной ответственностью «ИНВЕСТ-ТРЕЙДХАУС» Администрация Ардатовского муниципального района,

#### ПОСТАНОВЛЯЕТ:

1. Установить публичный сервитут на срок 49 лет для использования земель и земельных участков в целях эксплуатации линейного объекта системы газоснабжения местного значения «Подземный газопровод высокого давления до д. Мал. Горки, д. Черновка Ардатовского района» (далее соответственно - публичный сервитут, инженерное сооружение), по перечню и в границах согласно приложениям №1 и №2; следующие сроки и график ремонтно-эксплуатационных работ по об-

служиванию инженерного сооружения (при необходимости): ежегодно с 1 января по 31 декабря.

2. ООО «ИНВЕСТ-ТРЕЙДХАУС» руководствоваться постановлением Правительства РФ от 20 ноября 2000 года №878 «Об утверждении Правил охраны газораспределительных сетей».

3. Публичный сервитут считается установленным со дня внесения сведений о нем в Единый государственный реестр недвижимости.

4. Установить ограничения в использовании земельных участков, в отношении которых установлен публичный сервитут, в соответствии с Постановлением Правительства Российской Федерации «Об утверждении правил охраны газораспределительных сетей» от 20 ноября 2000 г. №878.

5. ООО «ИНВЕСТ-ТРЕЙДХАУС» привести земельные участки, указанные в приложении, в состояние, пригодное для их использования в соответствии с видом разрешенного использования, снести инженерное сооружение, размещенное на основании публичного сервитута, в срок, предусмотренный пунктом 8 статьи 39.50 Земельного кодекса Российской Федерации.

6. Начальнику отдела по управлению муниципальным имуществом и земельным отношениям администрации Ардатовского муниципального района Республики Мордовия Бутузову Д.Г. в течение 5 рабочих дней со дня принятия решения об установлении публичного сервитута осуществить мероприятия, в соответствии с пунктом 7 статьи 39.43 Земельного кодекса Российской Федерации.

Глава Ардатовского  
муниципального района



А.Н. Антипов



Приложение №1  
к постановлению администрации Ардатов-  
ского муниципального района Республики  
Мордовия  
от « 04 » июня 2024 г. № 565

**Перечень**  
**земель и земельных участков, в отношении которых устанавливается**  
**публичный сервитут и его границы**

Кадастровый номер земельного участка	Адрес или иное описание местоположения земельного участка
13:01:0424001	Республика Мордовия, Ардатовский район
13:01:0424001:272	Республика Мордовия, Ардатовский район, Силинское сельское поселение
13:01:0424001:273	Республика Мордовия, Ардатовский район, Силинское сельское поселение
13:01:0424001:57	Республика Мордовия, Ардатовский район
13:01:0424002	Республика Мордовия, Ардатовский район
13:01:0424002:105	Республика Мордовия, Ардатовский район, с. Силино
13:01:0424004	Республика Мордовия, Ардатовский район
13:01:0424004:33	Республика Мордовия, Ардатовский район, д. Малые Горки
13:01:0424005	Республика Мордовия, Ардатовский район
13:01:0424005:22	Республика Мордовия, Ардатовский район, д. Черновка

Приложение №2  
к постановлению администрации Ардатов-  
ского муниципального района Республики  
Мордовия  
от «04» июня 2024 г. № 565



**ОПИСАНИЕ МЕСТОПОЛОЖЕНИЯ ГРАНИЦ**

публичный сервитут в отношении земель и земельных участков в целях эксплуатации линей-  
ного объекта системы газоснабжения местного значения «Подземный газопровод высокого  
давления до д. Мал. Горки, д. Черновка Ардатовского района»  
(наименование объекта, местоположение границ которого описано)

**Сведения об объекте**

№ п/п	Характеристики объекта	Описание характеристик
1	2	3
1	Местоположение объекта	Республика Мордовия, м.р-н Ардатовский, с.п. Силинское
2	Площадь объекта ± величина по- грешности определения площади ( $P \pm \Delta P$ )	12539±39 кв.м
3	Иные характеристики объекта	публичный сервитут в отношении земель и земельных участ- ков в целях эксплуатации линейного объекта системы газо- снабжения местного значения «Подземный газопровод высо- кого давления до д. Мал. Горки, д. Черновка Ардатовского района» на срок 49 лет в пользу ООО "ИНВЕСТ- ТРЕЙДХАУС" (ИНН: 7716799274, ОГРН: 1157746640270)



# ОПИСАНИЕ МЕСТОПОЛОЖЕНИЯ ГРАНИЦ

публичный сервитут в отношении земель и земельных участков в целях эксплуатации линейного объекта системы газоснабжения местного значения «Подземный газопровод высокого давления до д. Мал. Горки, д. Черновка Ардатовского района»

(наименование объекта, местоположение границ которого описано)

## Сведения о местоположении границ объекта

### 1. Система координат МСК-13, зона 1

### 2. Сведения о характерных точках границ объекта

Обозначение характерных точек границ	Координаты, м		Метод опре- деления ко- ординат ха- рактерной точки	Средняя квад- ратическая по- грешность по- ложения харак- терной точки (M <sub>t</sub> ), м	Описание обо- значения точки на местности (при наличии)
	X	Y			
1	2	3	4	5	6
1	481960,28	1344743,84	Метод спут- никовых гео- дезических измерений (определений)	0,10	—
2	482075,41	1344757,73	Метод спут- никовых гео- дезических измерений (определений)	0,10	—
3	482101,57	1344759,39	Метод спут- никовых гео- дезических измерений (определений)	0,10	—
4	482101,08	1344777,34	Метод спут- никовых гео- дезических измерений (определений)	0,10	—
5	482094,10	1344855,44	Метод спут- никовых гео- дезических измерений (определений)	0,10	—
6	482081,56	1344971,19	Метод спут- никовых гео- дезических измерений (определений)	0,10	—
7	482072,34	1345000,12	Метод спут- никовых гео- дезических измерений (определений)	0,10	—
8	482064,12	1345025,89	Метод спут- никовых гео- дезических измерений (определений)	0,10	—

# ОПИСАНИЕ МЕСТОПОЛОЖЕНИЯ ГРАНИЦ

публичный сервитут в отношении земель и земельных участков в целях эксплуатации линейного объекта системы газоснабжения местного значения «Подземный газопровод высокого давления до д. Мал. Горки, д. Черновка Ардатовского района»

(наименование объекта, местоположение границ которого описано)

## Сведения о местоположении границ объекта

1	2	3	4	5	6
9	482080,59	1345031,01	Метод спутниковых геодезических измерений (определений)	0,10	—
10	482092,38	1345036,91	Метод спутниковых геодезических измерений (определений)	0,10	—
11	482108,98	1345040,90	Метод спутниковых геодезических измерений (определений)	0,10	—
12	482186,05	1345141,64	Метод спутниковых геодезических измерений (определений)	0,10	—
13	482223,37	1345189,11	Метод спутниковых геодезических измерений (определений)	0,10	—
14	482228,74	1345204,26	Метод спутниковых геодезических измерений (определений)	0,10	—
15	482253,41	1345301,19	Метод спутниковых геодезических измерений (определений)	0,10	—
16	482249,39	1345367,70	Метод спутниковых геодезических измерений (определений)	0,10	—
17	482482,10	1345395,24	Метод спутниковых геодезических измерений (определений)	0,10	—
18	482698,90	1345425,54	Метод спутниковых геодезических измерений (определений)	0,10	—



# ОПИСАНИЕ МЕСТОПОЛОЖЕНИЯ ГРАНИЦ

публичный сервитут в отношении земель и земельных участков в целях эксплуатации линейного объекта системы газоснабжения местного значения «Подземный газопровод высокого давления до д. Мал. Горки, д. Черновка Ардатовского района»  
(наименование объекта, местоположение границ которого описано)

## Сведения о местоположении границ объекта

1	2	3	4	5	6
19	482983,45	1345587,49	Метод спутниковых геодезических измерений (определений)	0,10	—
20	482983,82	1345583,78	Метод спутниковых геодезических измерений (определений)	0,10	—
21	483004,13	1345585,81	Метод спутниковых геодезических измерений (определений)	0,10	—
22	483002,11	1345606,02	Метод спутниковых геодезических измерений (определений)	0,10	—
23	482981,80	1345603,99	Метод спутниковых геодезических измерений (определений)	0,10	—
24	482982,91	1345592,94	Метод спутниковых геодезических измерений (определений)	0,10	—
25	482697,26	1345430,36	Метод спутниковых геодезических измерений (определений)	0,10	—
26	482481,46	1345400,20	Метод спутниковых геодезических измерений (определений)	0,10	—
27	482249,53	1345372,76	Метод спутниковых геодезических измерений (определений)	0,10	—
28	482264,12	1345580,51	Метод спутниковых геодезических измерений (определений)	0,10	—

# ОПИСАНИЕ МЕСТОПОЛОЖЕНИЯ ГРАНИЦ

публичный сервитут в отношении земель и земельных участков в целях эксплуатации линейного объекта системы газоснабжения местного значения «Подземный газопровод высокого давления до д. Мал. Горки, д. Черновка Ардатовского района»

(наименование объекта, местоположение границ которого описано)

## Сведения о местоположении границ объекта

1	2	3	4	5	6
29	482281,17	1345667,90	Метод спутниковых геодезических измерений (определений)	0,10	—
30	482296,24	1345839,10	Метод спутниковых геодезических измерений (определений)	0,10	—
31	482292,66	1345938,69	Метод спутниковых геодезических измерений (определений)	0,10	—
32	482278,58	1346022,80	Метод спутниковых геодезических измерений (определений)	0,10	—
33	482284,00	1346022,80	Метод спутниковых геодезических измерений (определений)	0,10	—
34	482284,00	1346043,20	Метод спутниковых геодезических измерений (определений)	0,10	—
35	482263,70	1346043,20	Метод спутниковых геодезических измерений (определений)	0,10	—
36	482263,70	1346022,80	Метод спутниковых геодезических измерений (определений)	0,10	—
37	482273,51	1346022,80	Метод спутниковых геодезических измерений (определений)	0,10	—
38	482287,68	1345938,19	Метод спутниковых геодезических измерений (определений)	0,10	—



# ОПИСАНИЕ МЕСТОПОЛОЖЕНИЯ ГРАНИЦ

публичный сервитут в отношении земель и земельных участков в целях эксплуатации линейного объекта системы газоснабжения местного значения «Подземный газопровод высокого давления до д. Мал. Горки, д. Черновка Ардатовского района»

(наименование объекта, местоположение границ которого описано)

## Сведения о местоположении границ объекта

1	2	3	4	5	6
39	482291,24	1345839,23	Метод спутниковых геодезических измерений (определений)	0,10	—
40	482276,22	1345668,60	Метод спутниковых геодезических измерений (определений)	0,10	—
41	482259,15	1345581,16	Метод спутниковых геодезических измерений (определений)	0,10	—
42	482244,28	1345369,36	Метод спутниковых геодезических измерений (определений)	0,10	—
43	482248,37	1345301,67	Метод спутниковых геодезических измерений (определений)	0,10	—
44	482223,95	1345205,71	Метод спутниковых геодезических измерений (определений)	0,10	—
45	482218,93	1345191,56	Метод спутниковых геодезических измерений (определений)	0,10	—
46	482182,10	1345144,71	Метод спутниковых геодезических измерений (определений)	0,10	—
47	482106,08	1345045,35	Метод спутниковых геодезических измерений (определений)	0,10	—
48	482090,65	1345041,64	Метод спутниковых геодезических измерений (определений)	0,10	—

# ОПИСАНИЕ МЕСТОПОЛОЖЕНИЯ ГРАНИЦ

публичный сервитут в отношении земель и земельных участков в целях эксплуатации линейного объекта системы газоснабжения местного значения «Подземный газопровод высокого давления до д. Мал. Горки, д. Черновка Ардатовского района»

(наименование объекта, местоположение границ которого описано)

## Сведения о местоположении границ объекта

1	2	3	4	5	6
49	482078,72	1345035,66	Метод спутниковых геодезических измерений (определений)	0,10	—
50	482057,82	1345029,17	Метод спутниковых геодезических измерений (определений)	0,10	—
51	482066,52	1345001,90	Метод спутниковых геодезических измерений (определений)	0,10	—
52	481993,67	1345017,71	Метод спутниковых геодезических измерений (определений)	0,10	—
53	481992,61	1345012,83	Метод спутниковых геодезических измерений (определений)	0,10	—
54	482068,27	1344996,41	Метод спутниковых геодезических измерений (определений)	0,10	—
55	482076,64	1344970,15	Метод спутниковых геодезических измерений (определений)	0,10	—
56	482089,12	1344854,94	Метод спутниковых геодезических измерений (определений)	0,10	—
57	482096,08	1344777,05	Метод спутниковых геодезических измерений (определений)	0,10	—
58	482096,44	1344764,07	Метод спутниковых геодезических измерений (определений)	0,10	—



# ОПИСАНИЕ МЕСТОПОЛОЖЕНИЯ ГРАНИЦ

публичный сервитут в отношении земель и земельных участков в целях эксплуатации линейного объекта системы газоснабжения местного значения «Подземный газопровод высокого давления до д. Мал. Горки, д. Черновка Ардатовского района»  
(наименование объекта, местоположение границ которого описано)

## Сведения о местоположении границ объекта

1	2	3	4	5	6
59	482074,96	1344762,71	Метод спутниковых геодезических измерений (определений)	0,10	—
60	481959,68	1344748,81	Метод спутниковых геодезических измерений (определений)	0,10	—
1	481960,28	1344743,84	Метод спутниковых геодезических измерений (определений)	0,10	—

## 3. Сведения о характерных точках части (частей) границы объекта

Обозначение характерных точек части границы	Координаты, м		Метод определения координат характерной точки	Средняя квадратическая погрешность положения характерной точки (M <sub>t</sub> ), м	Описание обозначения точки на местности (при наличии)
	X	Y			
1	2	3	4	5	6
Часть № —					
—	—	—	—	—	—

# ОПИСАНИЕ МЕСТОПОЛОЖЕНИЯ ГРАНИЦ

публичный сервитут в отношении земель и земельных участков в целях эксплуатации линейного объекта системы газоснабжения местного значения «Подземный газопровод высокого давления до д. Мал. Горки, д. Черновка Ардатовского района»  
(наименование объекта, местоположение границ которого описано)

## Сведения о местоположении измененных (уточненных) границ объекта

1. Система координат —

2. Сведения о характерных точках границ объекта

Обозначение характерных точек границ	Существующие координаты, м		Измененные (уточненные) координаты, м		Метод определения координат характерной точки	Средняя квадратическая погрешность положения характерной точки ( $M_t$ ), м	Описание обозначения точки на местности (при наличии)
	X	Y	X	Y			
1	2	3	4	5	6	7	8
—	—	—	—	—	—	—	—

3. Сведения о характерных точках части (частей) границы объекта

Часть № —

Обозначение характерных точек границ	Существующие координаты, м		Измененные (уточненные) координаты, м		Метод определения координат характерной точки	Средняя квадратическая погрешность положения характерной точки ( $M_t$ ), м	Описание обозначения точки на местности (при наличии)
	X	Y	X	Y			
1	2	3	4	5	6	7	8
—	—	—	—	—	—	—	—



## ОПИСАНИЕ МЕСТОПОЛОЖЕНИЯ ГРАНИЦ

публичный сервитут в отношении земель и земельных участков в целях эксплуатации линейного объекта системы газоснабжения местного значения «Подземный газопровод высокого давления до д. Мал. Горки, д. Черновка Ардатовского района»  
(наименование объекта, местоположение границ которого описано)

## Схема границ публичного сервитута

### Основной лист



Масштаб 1: 10000

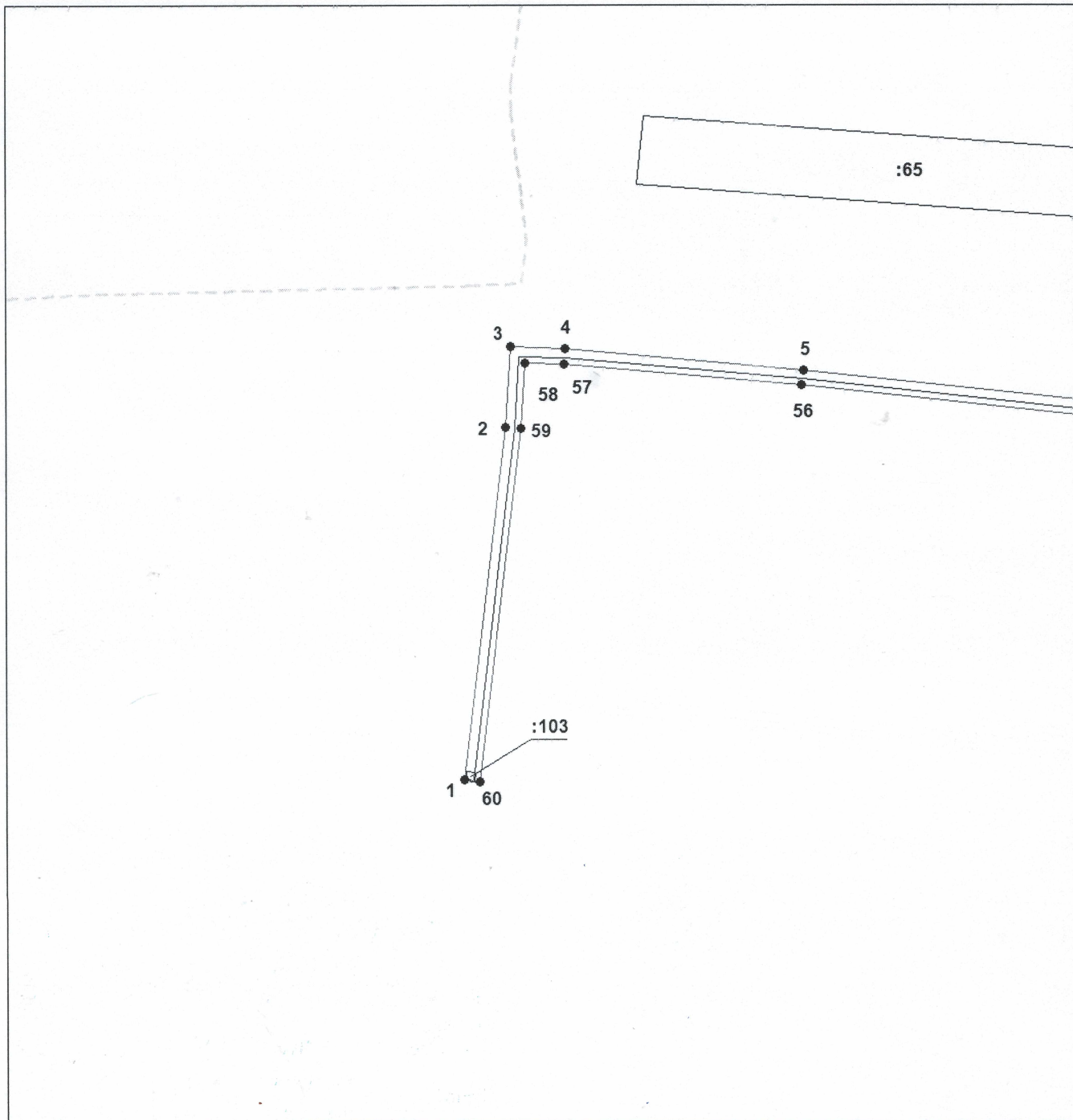


## ОПИСАНИЕ МЕСТОПОЛОЖЕНИЯ ГРАНИЦ

публичный сервитут в отношении земель и земельных участков в целях эксплуатации линейного объекта системы газоснабжения местного значения «Подземный газопровод высокого давления до д. Мал. Горки, д. Черновка Ардатовского района»  
(наименование объекта, местоположение границ которого описано)

## Схема границ публичного сервитута

Выносной лист №1



Масштаб 1:2000

Используемые условные знаки и обозначения приведены на отдельной странице в конце раздела.

Подпись Петрова М. Г. Дата 26 марта 2024 г.

Место для подписки и печати (при наличии) лица, составившего описание местоположения границ объекта





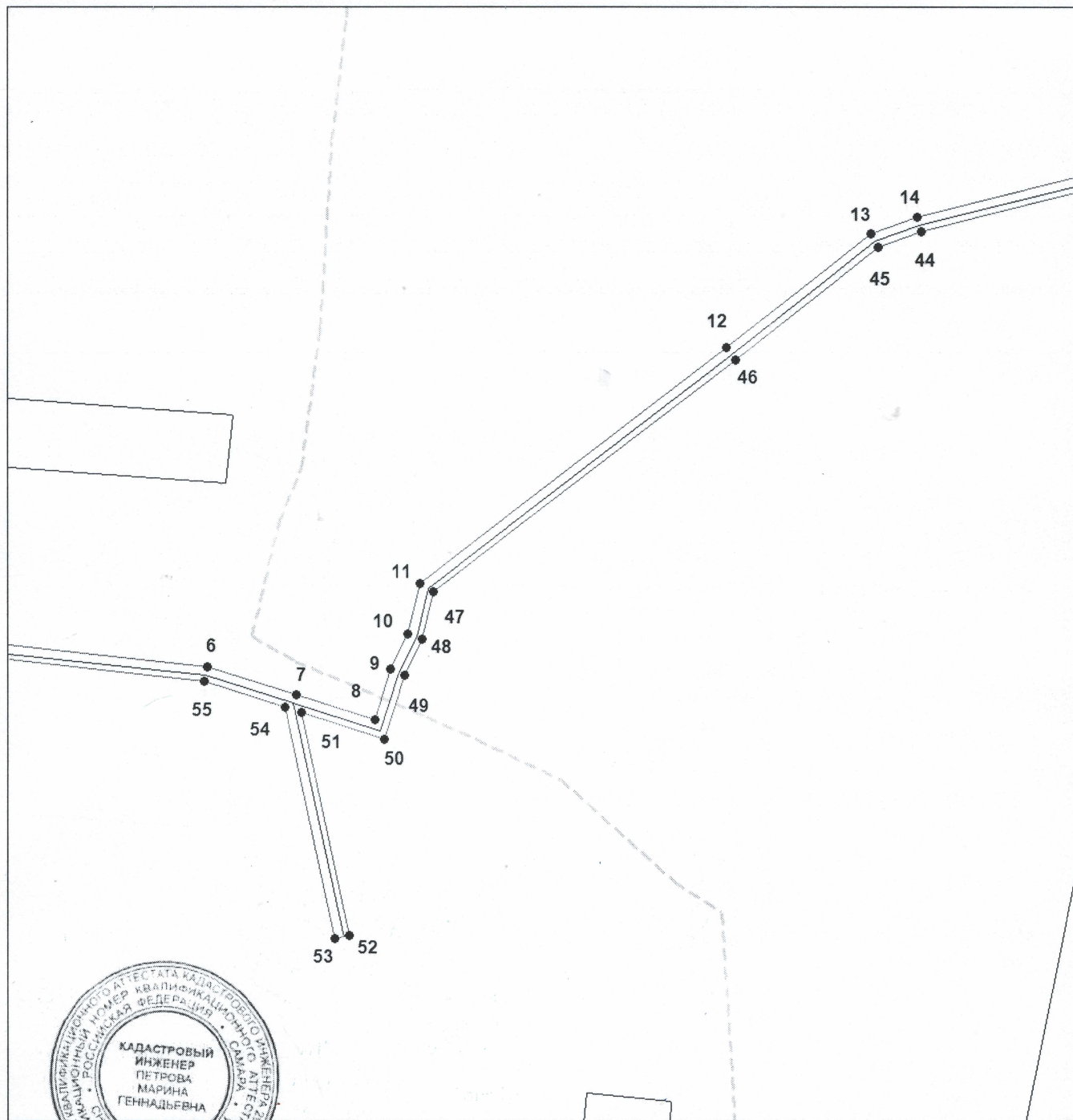
## ОПИСАНИЕ МЕСТОПОЛОЖЕНИЯ ГРАНИЦ

публичный сервитут в отношении земель и земельных участков в целях эксплуатации линейного объекта системы газоснабжения местного значения «Подземный газопровод высокого давления до д. Мал. Горки, д. Черновка Ардатовского района»

(наименование объекта, местоположение границ которого описано)

## Схема границ публичного сервитута

Выносной лист №2



Масштаб 1:2000

Используемые условные знаки и обозначения приведены на отдельной странице в конце раздела.

Подпись М. Г. Петрова Петрова М. Г. Дата 26 марта 2024 г.

Место для оттиска печати (при наличии) лица, составившего описание местоположения границ объекта

## ОПИСАНИЕ МЕСТОПОЛОЖЕНИЯ ГРАНИЦ

публичный сервитут в отношении земель и земельных участков в целях эксплуатации линейного объекта системы газоснабжения местного значения «Подземный газопровод высокого давления до д. Мал. Горки, д. Черновка Ардатовского района»

(наименование объекта, местоположение границ которого описано)

## Схема границ публичного сервитута

Выносной лист №3



Масштаб 1:2000

Используемые условные знаки и обозначения приведены на отдельной странице в конце раздела.

Подпись \_\_\_\_\_ Петрова М. Г. Дата 26 марта 2024 г.

Место для \_\_\_\_\_ (при наличии) лица, составившего описание местоположения границ объекта



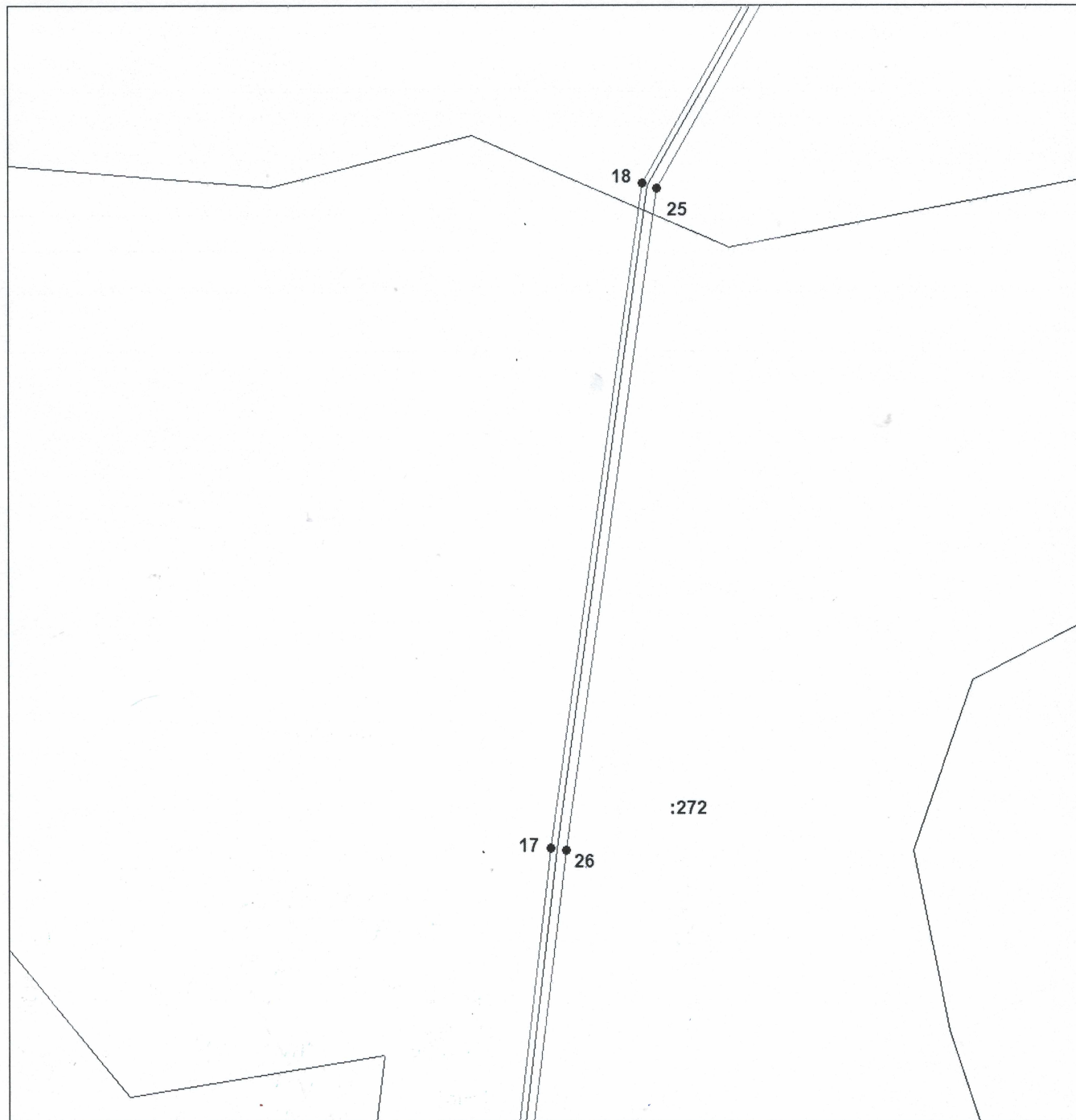


## ОПИСАНИЕ МЕСТОПОЛОЖЕНИЯ ГРАНИЦ

публичный сервитут в отношении земель и земельных участков в целях эксплуатации линейного объекта системы газоснабжения местного значения «Подземный газопровод высокого давления до д. Мал. Горки, д. Черновка Ардатовского района»  
(наименование объекта, местоположение границ которого описано)

## Схема границ публичного сервитута

Выносной лист №4



Масштаб 1:2000

Используемые условные знаки и обозначения приведены на отдельной странице в конце раздела.

Подпись \_\_\_\_\_ Петрова М. Г. Дата 26 марта 2024 г.

Место для подписки и печати (при наличии) лица, составившего описание местоположения границ объекта





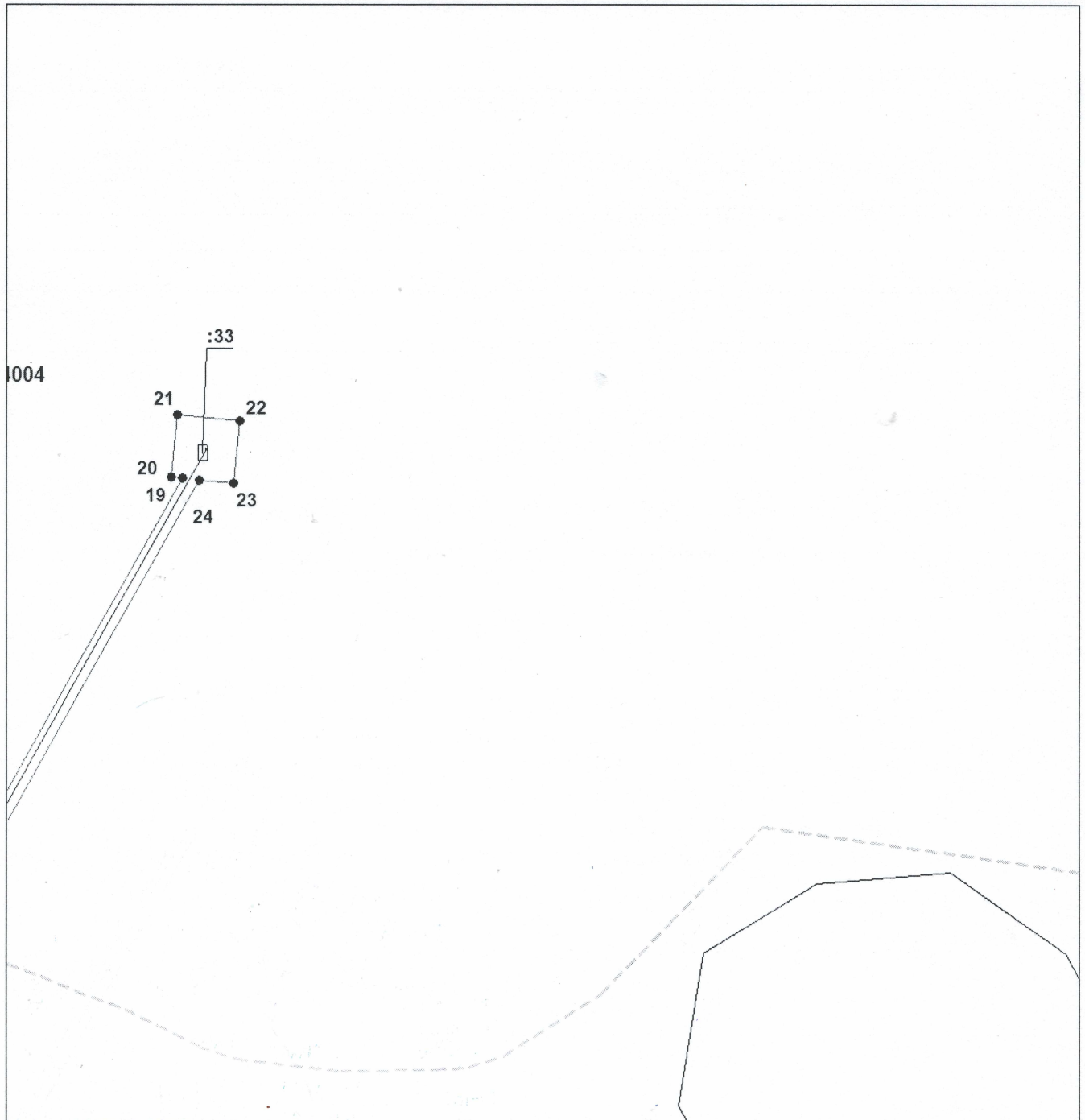


## ОПИСАНИЕ МЕСТОПОЛОЖЕНИЯ ГРАНИЦ

· публичный сервитут в отношении земель и земельных участков в целях эксплуатации линейного объекта системы газоснабжения местного значения «Подземный газопровод высокого давления до д. Мал. Горки, д. Черновка Ардатовского района»  
(наименование объекта, местоположение границ которого описано)

## Схема границ публичного сервитута

Выносной лист №6



Масштаб 1:2000

Используемые условные знаки и обозначения приведены на отдельной странице в конце раздела.

Подпись \_\_\_\_\_ Петрова М. Г. Дата 26 марта 2024 г.

Место для оттиска инженера (при наличии) лица, составившего описание местоположения границ объекта

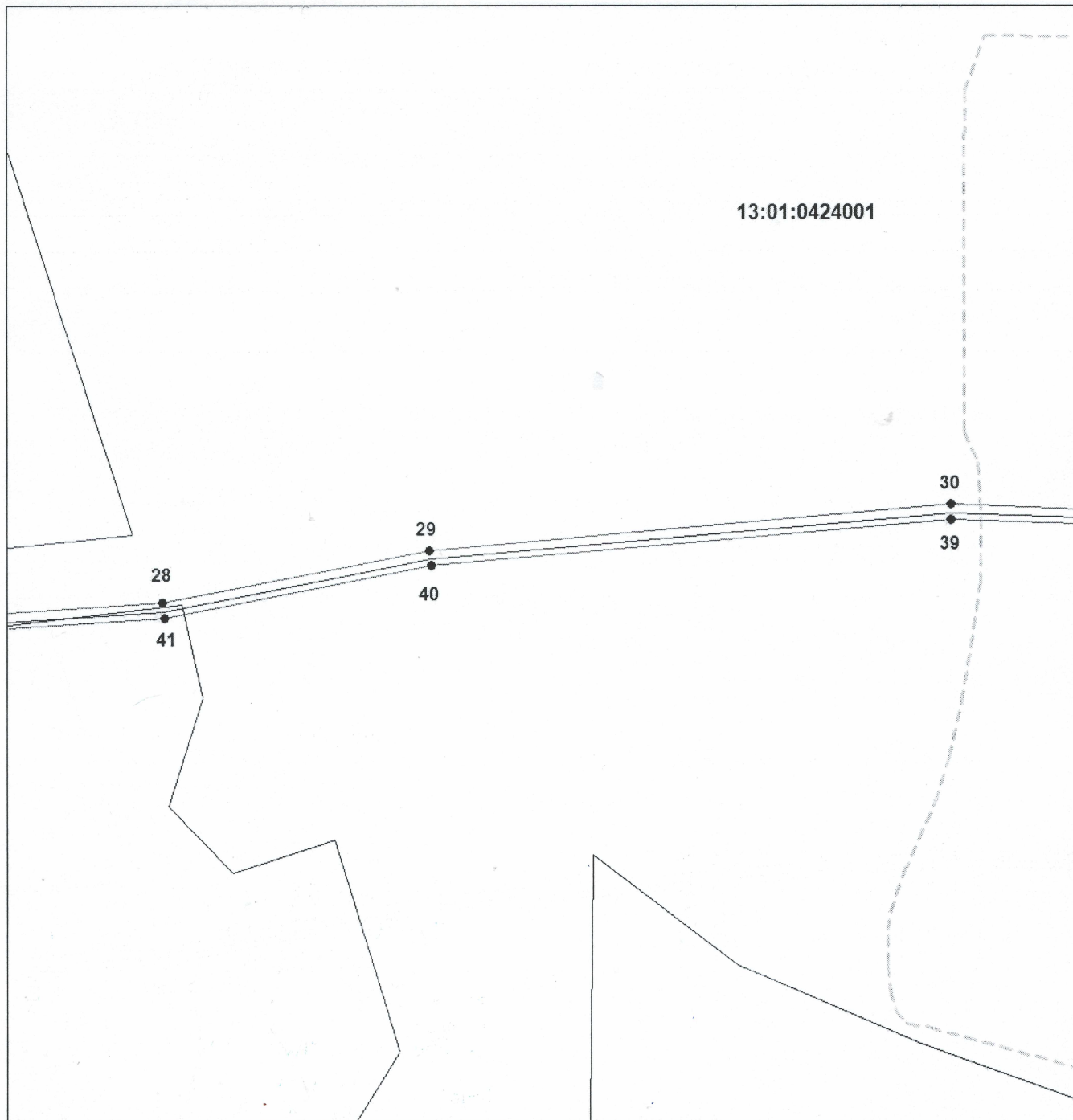


## ОПИСАНИЕ МЕСТОПОЛОЖЕНИЯ ГРАНИЦ

публичный сервитут в отношении земель и земельных участков в целях эксплуатации линейного объекта системы газоснабжения местного значения «Подземный газопровод высокого давления до д. Мал. Горки, д. Черновка Ардатовского района»  
(наименование объекта, местоположение границ которого описано)

## Схема границ публичного сервитута

Выносной лист №7



Масштаб 1:2000

Используемые условные знаки и обозначения приведены на отдельной странице в конце раздела.

Подпись \_\_\_\_\_ Петрова М. Г. Дата 26 марта 2024 г.

Место для оттиска и подписи (при наличии) лица, составившего описание местоположения границ объекта





публичный сервитут в отношении земель и земельных участков в целях эксплуатации линейного объекта системы газоснабжения местного значения «Подземный газопровод высокого давления до д. Мал. Горки, д. Черновка Ардатовского района»  
(наименование объекта, местоположение границ которого описано)

## Выносной лист №8

13:01:0424005

31  
32 33 34:22  
38 37 36 35

КАДАСТРОВЫЙ  
ИНЖЕНЕР  
ПЕТРОВА  
МАРИНА  
ГЕННАДЬЕВНА

КАДАСТРОВЫЙ ИНЖЕНЕР  
ПЕТРОВА  
МАРИНА  
ГЕННАДЬЕВНА  
САМАРА

Используемые условные знаки и обозначения приведены на отдельной странице в конце раздела.

Место для оттиска печати (при наличии) лица, составившего описание местоположения границ объекта

## ОПИСАНИЕ МЕСТОПОЛОЖЕНИЯ ГРАНИЦ

публичный сервитут в отношении земель и земельных участков в целях эксплуатации линейного объекта системы газоснабжения местного значения «Подземный газопровод высокого давления до д. Мал. Горки, д. Черновка Ардатовского района»

(наименование объекта, местоположение границ которого описано)

## Схема границ публичного сервитута

Используемые условные знаки и обозначения:

- \_\_\_\_\_ – граница публичного сервитута,
- \_\_\_\_\_ – газопровод,
- \_\_\_\_\_ – границы земельных участков,
- ..... – границы кадастровых кварталов,
- . - . - . - . - . – установленные границы административно-территориальных образований,
- . - . - . - . - . – границы населенных пунктов,
- – характерная точка публичного сервитута.